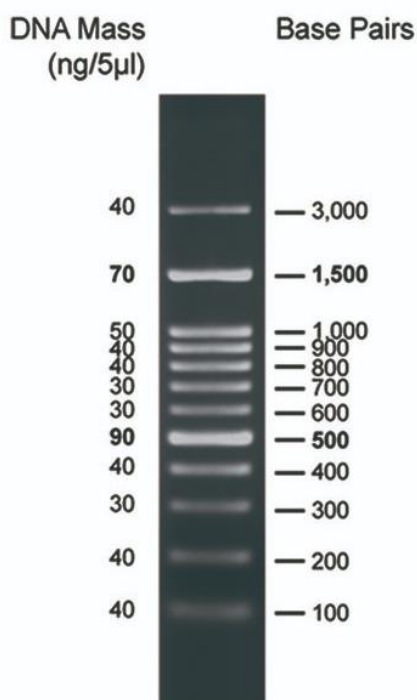


**Marcador de Peso molecular**  
**100 pb DNA Ladder**  
**Código N°:**  
**13-4007-01: 100 ng/μL**  
**Rendimento: 100 aplicações**  
**Volume total: 500 μL/tubo**  
**Armazenamento: - 15° a - 30°C**  
**Armazenamento:**  
**25°C for 6 months**  
**4°C for 12months**  
**-20°C for 24 months**



Eletroforese em gel de agarose 1,5% em Fast Run Solution 1 X mostrando os fragmentos gerados a partir da aplicação de 5 μL do marcador 100 pb DNA Ladder.

#### DESCRIÇÃO:

- O marcador 100 pb DNA Ladder, consiste de múltiplas repetições de produtos de PCR e plasmídeos digeridos com enzimas de restrição apropriadas para produzir 12 fragmentos, adequados para utilização como padrão de peso molecular para eletroforese em gel de agarose. O DNA inclui fragmentos que variam de 100-3.000 pares de bases. As bandas de 500 e 1.500 pares de bases têm intensidade aumentada para servir como pontos de referência. A massa aproximada de DNA em cada banda é fornecida (0,50 μg por aplicação) para calcular a massa do DNA em amostras comparativamente intensas de tamanho semelhante.

#### TAMPÃO DE ARMAZENAMENTO:

- 10 mM Tris-HCl (pH 8,0), 10 mM EDTA, Orange G e Xileno cianol.

#### APLICAÇÕES:

- Identificação de massa molecular de fragmentos de DNA de fita dupla entre 100 bp a 1 Kb em géis de agarose.
- Os fragmentos podem ser identificados através de brometo de etídeo ou por autoradiografia.
- Não se destina à quantificação de DNA em amostras.

#### PROCEDIMENTO RECOMENDADO:

- Para uma boa resolução recomenda-se a utilização de géis de agarose entre 1,5 - 3,0%.
- Adicionar 5,0 μL do marcador por canaleta adicionando de 2 μL do tampão de corrida Blue Green Loading Dye I. Agitar gentilmente e aplicar na canaleta correspondente.

#### PRODUTOS RELACIONADOS:

- Blue green Loading Dye I, cód: 13-15009-06**
- Fast Run Solution, cód: 13-20152-05**